

**Szkoła Podstawowa Nr 2  
w Gliwicach  
Moduł uczenia się poprzez sztukę**

**Przedmiot:** przyroda, geografia

**Temat:**  
Krajobrazy w Polsce

**Wiek uczniów:**  
12-14 lat

**Wymagana wcześniejsza wiedza uczniów:**  
nie ma znaczenia

**Cel ogólny:**

Wzrost świadomości i wiedzy uczniów na temat różnorodności krajobrazów występujących w Polsce.

**Cele szczegółowe:**

- uczniowie wskazują pasy rzeźby terenu na mapie Polski,
- omawiają cechy poszczególnych pasów rzeźby terenu,
- przedstawiają czynniki kształtujące rzeźbę terenu Polski,
- potrafią modelować za pomocą plasteliny lub masy solnej wykonując makietę przestrzenną prezentującą pasowy układ rzeźby terenu w Polsce,
- prezentują efekty swojej pracy.

**Cele dodatkowe:**

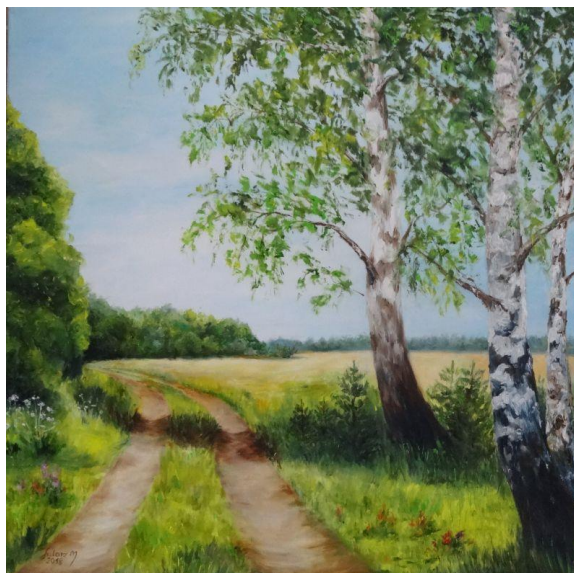
- uczniowie mogą poznać nowe dzieła sztuki malarskiej dotyczącej krajobrazów polskich.

**Gatunki sztuki włączone w moduł:**

sztuki plastyczne (malarstwo, projektowanie, modelowanie)

**Zasoby:**

1. prezentacja "Krajobrazy Polski w malarstwie",
2. mapa fizyczna Polski, atlasy geograficzne,
3. tektura, kolorowa plastelina lub masa solna, kontur Polski.



**Czas:**

5 lekcji 45 min ( 2 lekcje przyrody w klasie 6, 2 lekcje geografii w klasie 7 i 3 lekcje plastyki w klasie 6 i 7)

**Metody i formy pracy:**

praca projektowa, indywidualna lub w parach

**Opis działań:**

1. Zajęcia tematyczne o rzeźbie terenu w Polsce:
  - a). pasowy układ rzeźby terenu w Polsce
  - b). cechy poszczególnych pasów
  - c). burza mózgów na temat czynników kształtujących rzeźbę terenu.
  - d). omówienie czynników kształtujących rzeźbę terenu w Polsce.
2. Krajobrazy Polski:
  - a). prezentacja multimedialna " Krajobrazy Polski w malarstwie ".
  - b). poznanie wybranych malarzy polskich
3. Działania artystyczne:
  - a). tworzenie projektu przestrzennego pasowego układu rzeźby terenu w Polsce.
  - b). wykonanie i prezentacja prac.

**Przeprowadzeniu modułu w SP 2 w Gliwicach:**

- w module wzięły udział klasy VI (22 uczniów) i VII (16 uczniów).
- lekcje w klasie VI:
- lekcje w klasie VII:

